



**Comité de Prevención de la Mortalidad  
Materna y Perinatal**

**Unidad de Epidemiología y Salud Ambiental**



# **Situación Epidemiológica de la Morbilidad Materna Extrema, Mortalidad Materna y Perinatal HCLLH, 2016 – I semestre 2023.**

**\*SE 26-2023**



# Mortalidad Materna

**I semestre 2023**

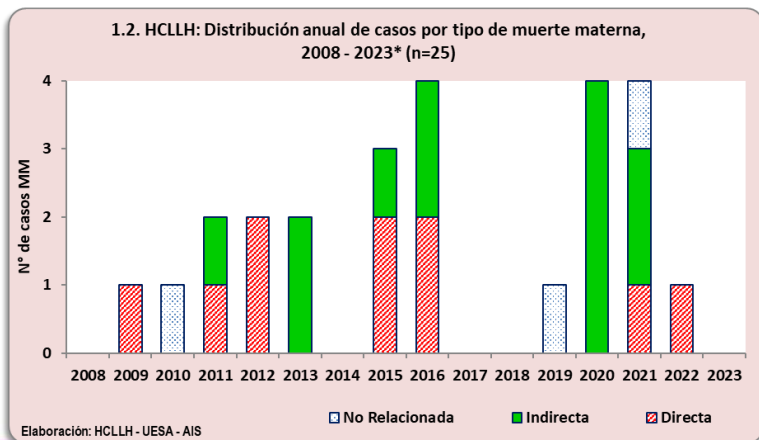


# Mortalidad Materna a nivel institucional: Distribución de casos por tipo y años

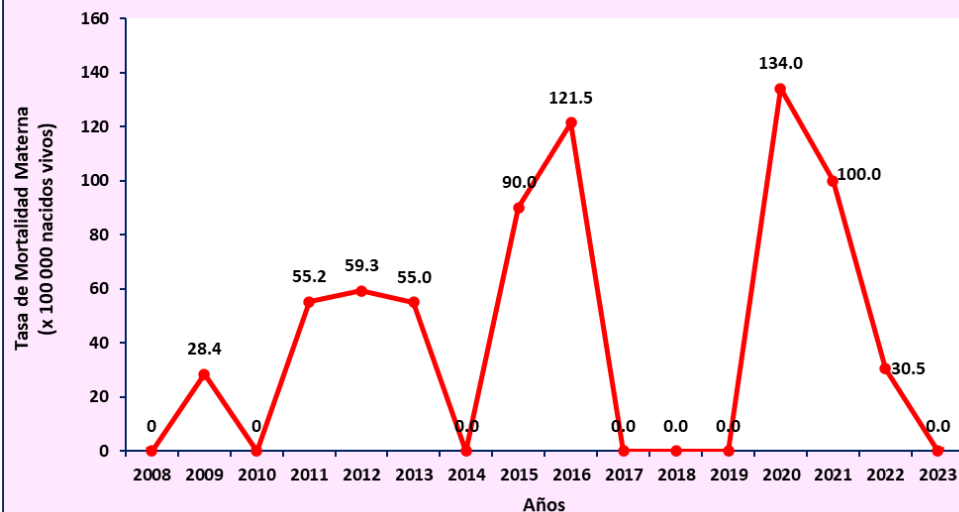
Tabla 1. HCLLH: Distribución de casos por tipo de muerte materna, 2008 - 2023\*.

Años	Nº Nacidos Vivos 1/	Nº Muertes Maternas (D+I)	Directa (D)	Indirecta (I)	No Relacionada (NR)	Razón de Mortalidad Materna (D+I)**
2008	3484	0	0	0	0	0
2009	3519	1	1	0	0	28.4
2010	3534	0	0	0	1	0
2011	3620	2	1	1	0	55.2
2012	3374	2	2	0	0	59.3
2013	3637	2	0	2	0	55.0
2014	3591	0	0	0	0	0.0
2015	3332	3	2	1	0	90.0
2016	3293	4	2	2	0	121.5
2017	3501	0	0	0	0	0.0
2018	3936	0	0	0	0	0.0
2019	3331	0	0	0	1	0.0
2020	2984	4	0	4	0	134.0
2021	3000	3	1	2	1	100.0
2022	3281	1	1	0	0	30.5
2023	1557	0	0	0	0	0.0
<b>Total</b>	<b>52974</b>	<b>22</b>	<b>10</b>	<b>12</b>	<b>3</b>	<b>41.5</b>

Fuente: 1/ Reportes Mensuales de la Producción de Servicios de Salud Materno Perinatal 2/ Unidad de Estadística e Informática 3/ Unidad de Epidemiología y Salud Ambiental 4/ SIP 2000 Dpto. GO 5/ RENIEC: Registro de nacidos vivos  
 \*\* RMM por 100 000 nacidos vivos  
 Elaboración: HCLLH - UESA - AIS



1.1. HCLLH: Tendencia anual de Razón de Mortalidad Materna, 2008-2023\*.

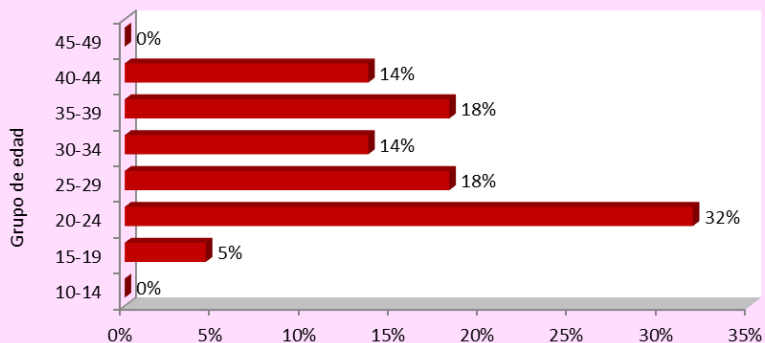


\* ENDES (2013): 93 x 100 000 n.v.



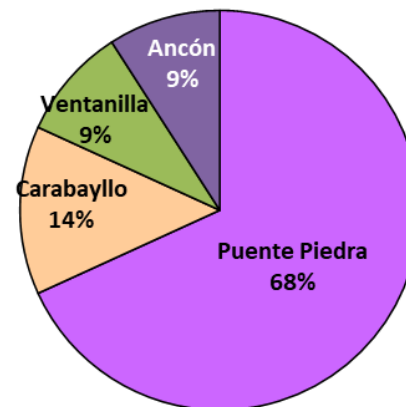
# Mortalidad Materna: Características demográficas

1.4. HCLLH: Distribución porcentual de muertes maternas por grupo de edad, 2008-2023 (n=25)



Elaboración: HCLLH - UESA - AIS

1.3. HCLLH: Casos de muerte materna según lugar de residencia, 2008-2023 (n=22)

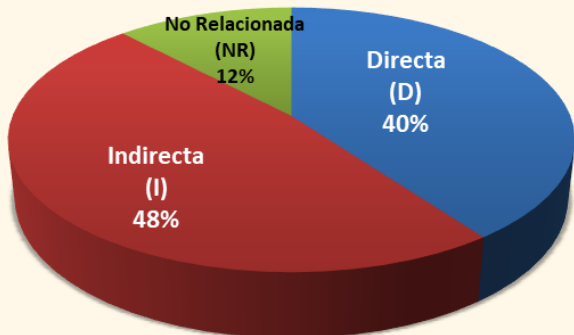


Elaboración: HCLLH - UESA - AIS



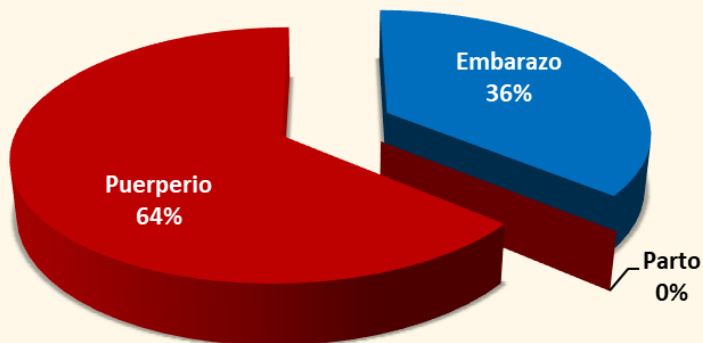
# Mortalidad Materna: Características de casos

1.5. HCLLH: Distribución de casos por tipo de muerte materna, 2008-2023 (n=25)



Elaboración: HCLLH - UESA - AIS

1.6. HCLLH: Distribución de muertes maternas por momento de fallecimiento, 2008-2023 (n=25)



Elaboración: HCLLH - UESA - AIS

Tabla 3. HCLLH: Características de casos de muerte materna, 2008 - 2023\*.

Características	Frecuencia (N°)	Porcentaje (%)
<b>Tipo de muerte</b>		
Directa	10	40%
Indirecta	12	48%
No Relacionada	3	12%
<b>Momento de fallecimiento</b>		
Embarazo	9	41%
Parto	0	0%
Puerperio	16	73%
<b>Causa Básica</b>		
INFECCIONES/SEPSIS	9	36%
HEMORRAGIAS	4	16%
ACCIDENTALES	3	12%
COVID-19	2	8%
NEUROLOGICAS	2	8%
CARDIACAS	2	8%
EMBOLIA PULMON	1	4%
HIE	1	4%
NEOPLASIA	1	4%
<b>Total</b>	<b>25</b>	<b>100%</b>

Fuente: HCLLH - UESA - Vigilancia Epidemiológica de Mortalidad Materna

Elaborado: HCLLH - UESA - AIS

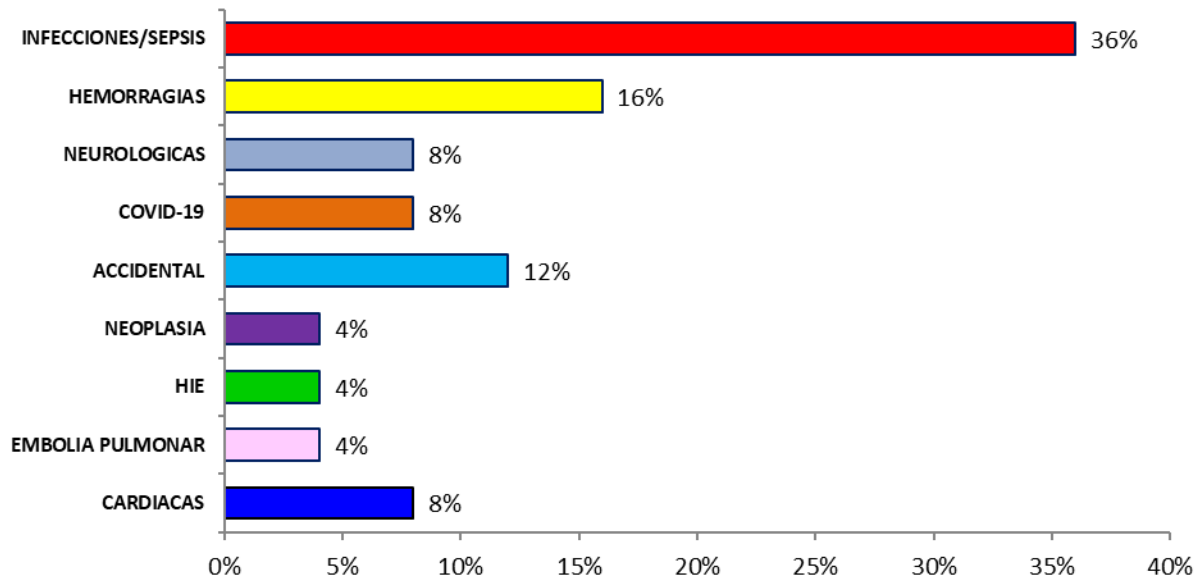
\*SE 26-2023

Incluyen todos los casos de MM



# Mortalidad Materna: Características de casos

1.7. HCLLH: Distribución de muertes maternas por causa básica de fallecimiento, 2008-2023\* (n=25).



Elaboración: HCLLH - UESA - AIS





# Mortalidad Materna: Demoras en la atención de salud

Tabla 4. HCLLH: Demoras en la atención de salud de casos de muerte materna, 2008 - 2023\*.

Demoras en la atención de salud	Frecuencia (N°)	Porcentaje (%)
I Demora en la identificación del problema	10	45%
II Demora en la decisión de buscar ayuda	5	23%
III Demora en acceder a los servicios de salud	0	0%
IV Demora en recibir tratamiento adecuado y oportuno	14	64%
<b>Total</b>	<b>23</b>	

Fuente: HCLLH - UESA - Vigilancia Epidemiológica de Mortalidad Materna

Elaborado: HCLLH - UESA - AIS



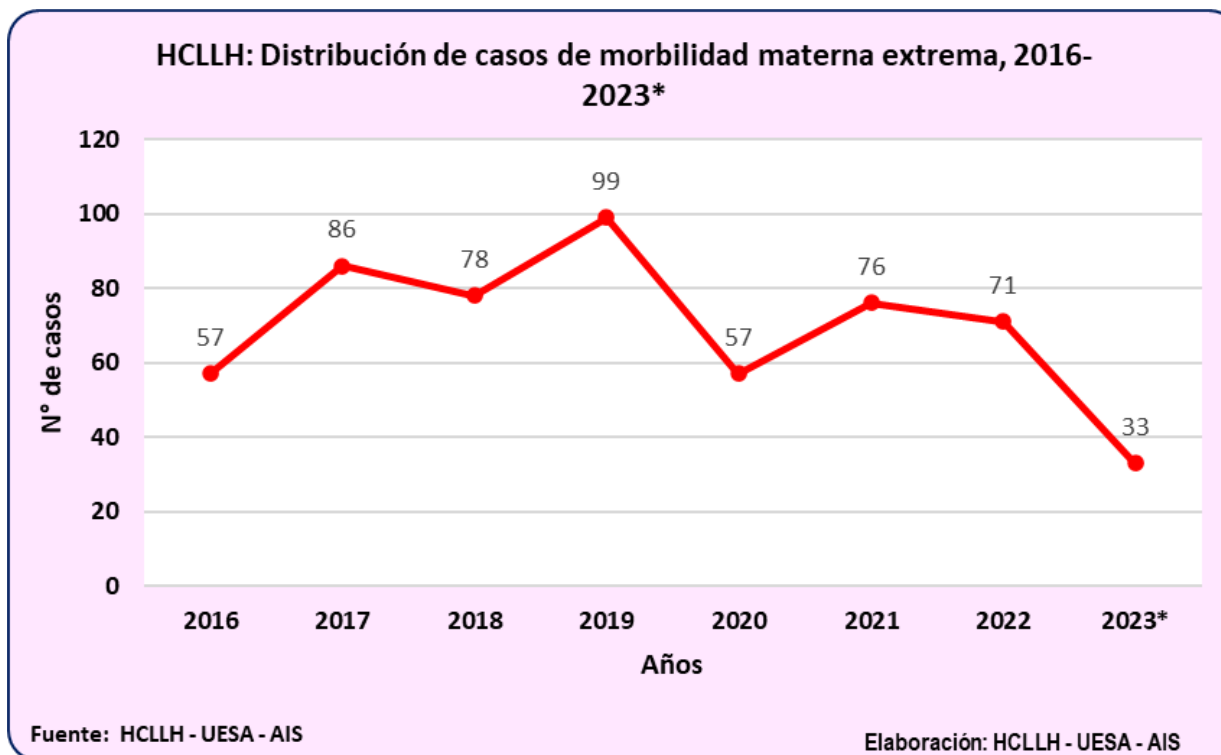
# Morbilidad Materna Extrema

**I semestre 2023**





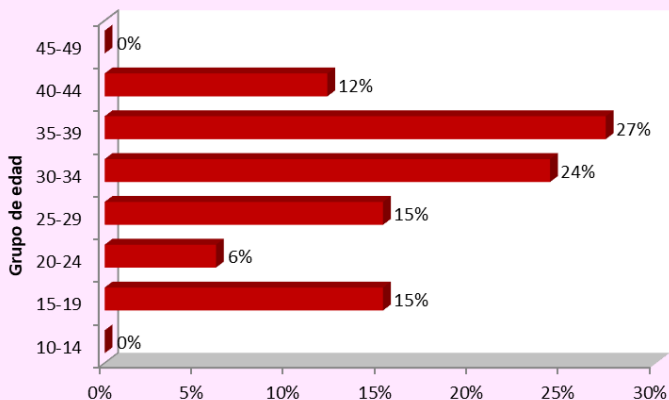
# Morbilidad Materna Extrema: Distribución de casos





# Morbilidad Materna Extrema: Características demográficas

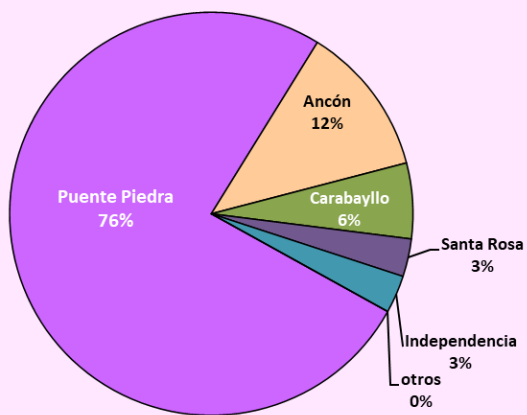
3. HCLLH: Distribución porcentual de casos de MME por grupo de edad, 2023. (n=33)



Fuente: Fichas MME-UESA

Elaboración: HCLLH - UESA - AIS

4. HCLLH: Casos de MME según lugar de residencia, 2023 (n=33)



Fuente: Fichas MME-UESA

Elaboración: HCLLH - UESA - AIS

Tabla 3. HCLLH: Características obstétricas de casos MME, 2022-2023\*

Características obstétricas	2022		2023	
	N°	%	N°	%
<b>Gestaciones</b>	<b>71</b>		<b>33</b>	
Primigestas	19	26.8	4	5.6
Multigestas	52	73.2	29	40.8
<b>N° controles prenatales</b>				
Ninguno	35	49.3	15	21.1
1 - 5	18	25.4	9	12.7
6 a más	18	25.4	9	12.7
<b>Edad gestacional</b>				
I trimestre	24	33.8	10	14.1
II trimestre	8	11.3	4	5.6
III trimestre	39	54.9	19	26.8
<b>Finalización del embarazo</b>				
Cesárea	27	38.0	13	18.3
Aborto	25	35.2	13	18.3
Parto vaginal	12	16.9	6	8.5
Alta gestante	7	9.9	1	1.4
<b>Momento de complicación</b>				
Embarazo	48	67.6	19	26.8
Parto	6	8.5	1	3.0
Puerperio	17	23.9	13	39.4
<b>Condición de egreso</b>				
Alta médica	57	80.3	28	84.8
Referida	13	18.3	5	15.2
Fallecida	1	1.4	1	3.0

Fuente: HCLLH-UESA-Fichas MME

Edad (años)	
Promedio	31
Rango	16-43



# Morbilidad Materna Extrema: Características

Tabla 4. HCLLH: Criterios de inclusión de casos de MME, 2022-2023.

Criterio de inclusión de casos de MME	2022		2023	
	N°	%	N°	%
<b>Criterio: Manejo de la paciente</b>	<b>71</b>	<b>100.0</b>	<b>33</b>	<b>100.0</b>
Cirurgía adicional	31	43.7	10	30.3
Ingreso a UCI	9	12.7	7	21.2
Transfusión sanguínea (>=3)	47	66.2	27	81.8
<b>Criterio: Disfunción orgánica</b>	<b>71</b>	<b>100.0</b>	<b>33</b>	<b>100.0</b>
Cardiovascular	23	32%	16	48%
Respiratorio	10	14%	0	0%
Renal	0	0%	1	3%
Hematológico	36	51%	24	73%
Hepático	2	3%	1	3%
Neurológico	1	1%	0	0%
Disfunción uterina/UCI	11	15%	10	30%
<b>Total</b>	<b>71</b>	<b>100%</b>	<b>33</b>	<b>100%</b>

Fuente: HCLLH-UESA-Fichas MME

Elaborado: HCLLH-UESA-AIS

Elaborado: HCLLH-UESA-AIS

Tabla 5. HCLLH: Causas básicas de casos MME, 2022-2023.

Grupo de Causas básicas (CIE 10-MM)	2022		2023	
	N°	%	N°	%
<b>Causas Directas</b>	<b>57</b>	<b>80%</b>	<b>32</b>	<b>97%</b>
<b>1 Embarazos que terminan en aborto</b>	<b>25</b>	<b>43.9%</b>	<b>8</b>	<b>25.0%</b>
Embarazo ectópico	10		6	
Aborto	15		2	
<b>2 Trastornos hipertensivos en el embarazo, parto y puerperio</b>	<b>6</b>	<b>10.5%</b>	<b>3</b>	<b>9.4%</b>
Sd. HELLP	5		3	
Eclampsia	1		0	
<b>3 Hemorragia obstétrica</b>	<b>24</b>	<b>42.1%</b>	<b>13</b>	<b>40.6%</b>
Atonía uterina	13		6	
DPP ≥50%	4		0	
Acretismo placentario	2		1	
Otros	5		6	
<b>4 Infección relacionada con el embarazo</b>	<b>2</b>	<b>3.5%</b>	<b>8</b>	<b>25.0%</b>
<b>5 Otras complicaciones obstétricas</b>	<b>0</b>	<b>0.0%</b>	<b>0</b>	<b>0.0%</b>
<b>Causas Indirectas</b>	<b>14</b>	<b>20%</b>	<b>1</b>	<b>3%</b>
Respiratorio	6	42.9	0	0.0
Hematológica	2	14.3	0	0.0
Gastrointestinales	2	14.3	0	0.0
Neurológico	2	14.3	0	0.0
Cardiovascular	2	14.3	1	100.0
<b>Accidentales/Incidentales</b>	<b>0</b>	<b>0.0</b>	<b>0</b>	<b>0.0</b>
Traumatismos	0	0	0	0
<b>Total</b>	<b>71</b>	<b>100%</b>	<b>33</b>	<b>100%</b>

Fuente: HCLLH-UESA-Fichas MME

\*SE 26-2023



# Morbilidad Materna Extrema: Demoras en la atención

**Tabla 6. HCLLH: Demoras en la atención de salud de casos de MME, 2023.**

Demoras en la atención de salud	2023	
	(N°)	(%)
I Demora en la identificación del problema	9	27%
II Demora en la decisión de buscar ayuda	0	0%
III Demora en acceder a los servicios de salud	2	6%
IV Demora en recibir tratamiento adecuado y oportuno	6	18%
Ninguna demora	16	48%
<b>Total</b>	<b>33</b>	<b>100%</b>

Fuente: HCLLH - UESA - Vigilancia Epidemiológica de MME

Elaborado: HCLLH - UESA - AIS



# Morbilidad Materna Extrema: Indicadores

Tabla 7. HCLLH: Indicadores de MME, 2016 - 2023

INDICADORES DEMOGRÁFICOS	2016	2017	2018	2019	2020	2021	2022	2023
Nacidos vivos (nv)	3259	3501	3936	3331	2984	3000	3281	1565
Muertes maternas (MM)	4	0	0	0	4	3	1	1
Morbilidad materna extrema (MME)	57	86	78	66	57	76	71	33
INDICADORES DE RESULTADO								
Razón de MM (x100 000 nv)	122.7	114.3	25.4	0.0	134.0	100.0	30.5	63.9
Razón de MME (x1 000 nv)	17.5	24.6	19.8	19.8	19.1	25.3	21.6	21.1
Índice de Mortalidad (%)	7%	5%	1%	0%	7%	4%	1.4%	3.0%
Relación MME/MM	14.3	0.0	0.0	0.0	14.3	25.3	71.0	33.0
INDICADORES DE SEVERIDAD								
MME con tres o más criterios de inclusión (%)	35%	30%	26%	41%	14%	9%	52%	0%
Tasa de Letalidad (%)								
Causas directas	3%	0%	0%	0%	0%	3%	2%	3%
Causas indirectas	22%	44%	7%	17%	57%	50%	0%	0%

Fuente: HCLLH-UESA-Fichas MME

Elaborado: HCLLH-UESA-AIS

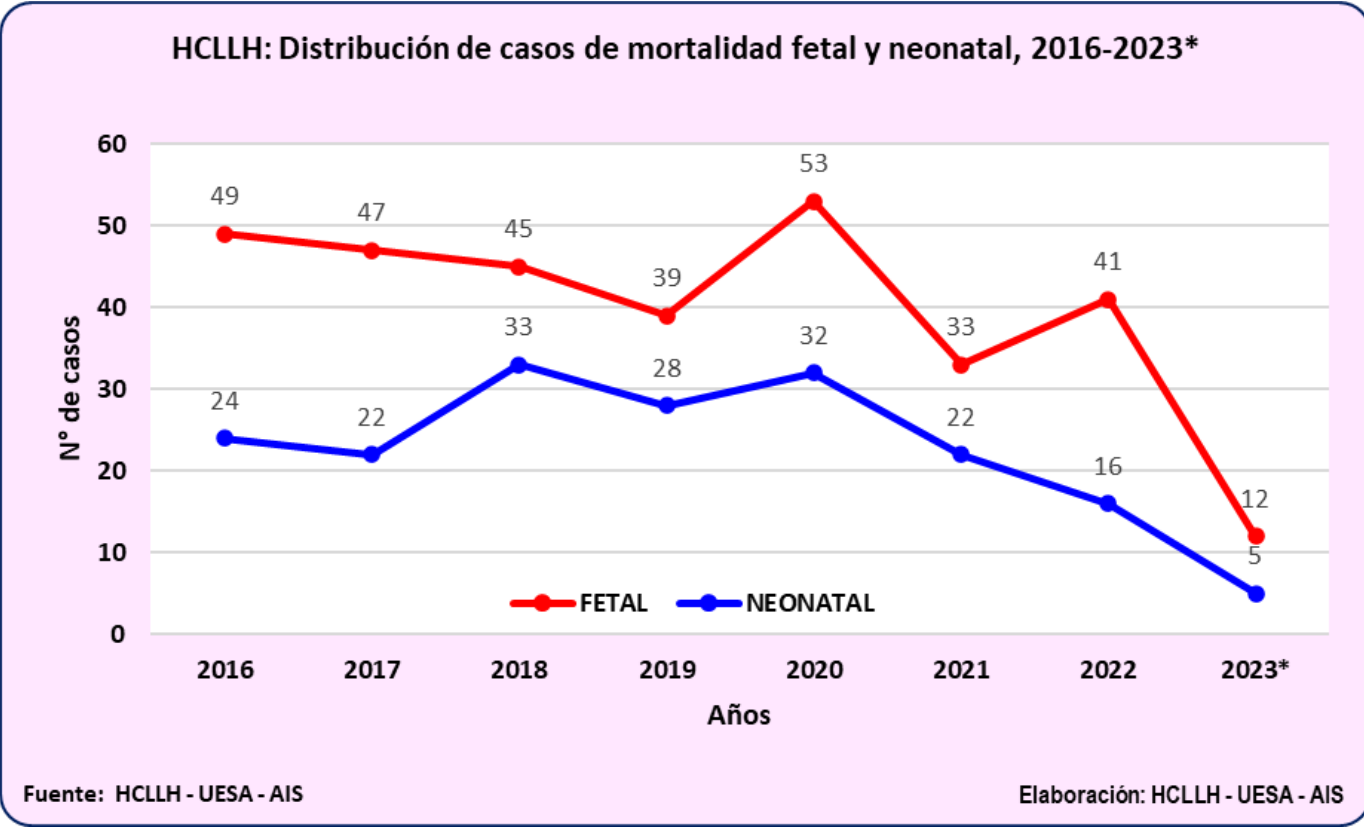


# Mortalidad Perinatal: Fetal y Neonatal

**I semestre 2023**



# Mortalidad fetal y neonatal



\*SE 26-2023





# Causas de mortalidad fetal

Tabla 4. HCLLH: Grupos de causas de mortalidad fetal, 2019 - 2023.

Grupo de causas de defunciones fetales	2019		2020		2021		2022		2023	
	Nº	%	Nº	%	Nº	%	Nº	%	Nº	%
Enfermedad materna no necesariamente relacionada con el embarazo	8	20.5%	13	24.5%	3	9.1%	3	7.3%	1	2.4%
Complicaciones maternas del embarazo	2	5.1%	1	1.9%	1	3.0%	3	7.3%	0	0.0%
Complicaciones de la placenta, del cordón umbilical y de las membranas	9	23.1%	11	20.8%	11	33.3%	21	51.2%	2	4.9%
Complicaciones del trabajo de parto y del parto	0	0.0%	0	0.0%	0	0.0%	1	2.4%	0	0.0%
Retardo del crecimiento fetal y desnutrición fetal	1	2.6%	1	1.9%	0	0.0%	0	0.0%	0	0.0%
Trastornos relac. con la duración corta del embarazo y BPN	4	10.3%	6	11.3%	2	6.1%	1	2.4%	0	0.0%
Trastornos relac. con el embarazo prolongado y con sobrepeso al nacer	0	0.0%	0	0.0%	0	0.0%	0	0.0%	0	0.0%
Hipoxia intrauterina	0	0.0%	1	1.9%	3	9.1%	5	12.2%	3	7.3%
Malformaciones congénitas	1	2.6%	3	5.7%	1	3.0%	5	12.2%	3	7.3%
Otras causas	0	0.0%	2	3.8%	7	21.2%	2	4.9%	1	2.4%
No especificada	14	35.9%	15	28.3%	5	15.2%	0	0.0%	2	4.9%
<b>Total</b>	<b>39</b>	<b>100%</b>	<b>53</b>	<b>100%</b>	<b>33</b>	<b>100%</b>	<b>41</b>	<b>100%</b>	<b>12</b>	<b>29%</b>

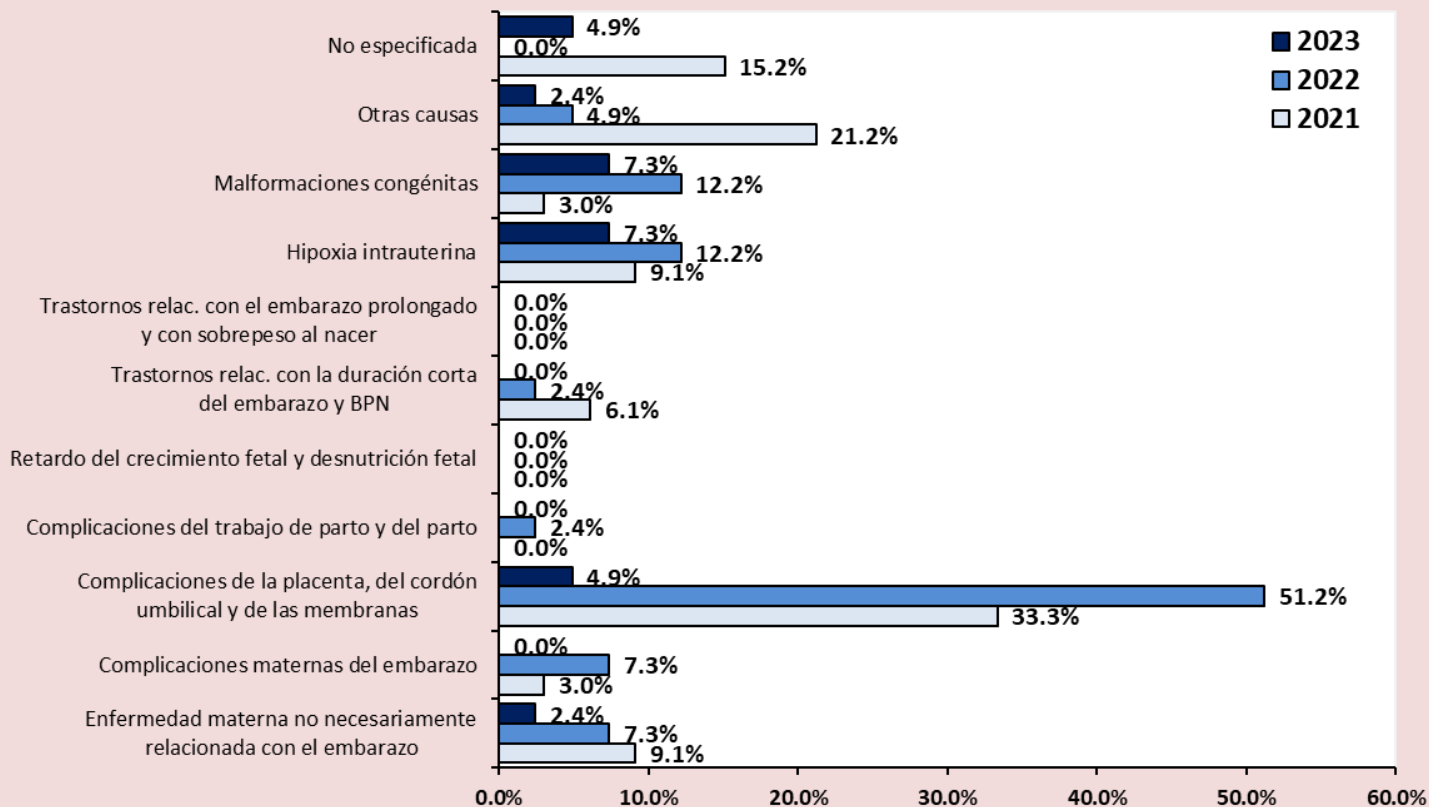
Fuente: HCLLH - UESA - NOTI MNP

Elaborado: HCLLH - UESA - AIS



# Causas de mortalidad fetal

10. HCLLH: Principales causas de mortalidad fetal, 2021-2023.



Fuente: HCLLH - UESA - NOTIMNP

Elaboración: HCLLH - UESA - AIS



# Causas de mortalidad neonatal

Tabla 5. HCLLH: Grupos de causas de mortalidad neonatal, 2019 - 2023\*

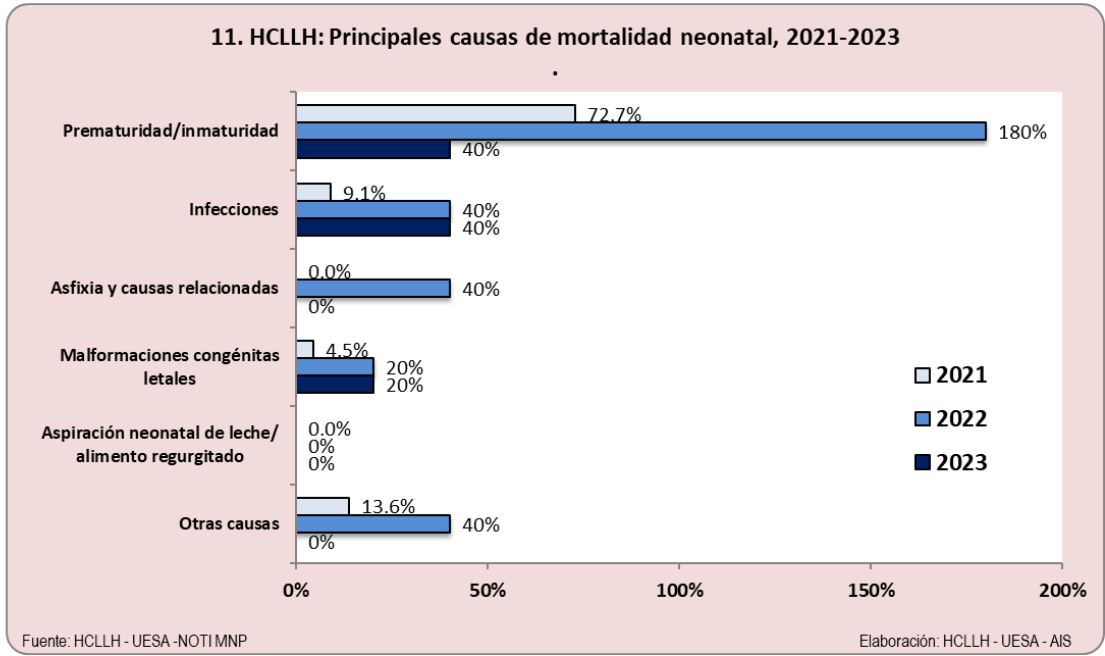
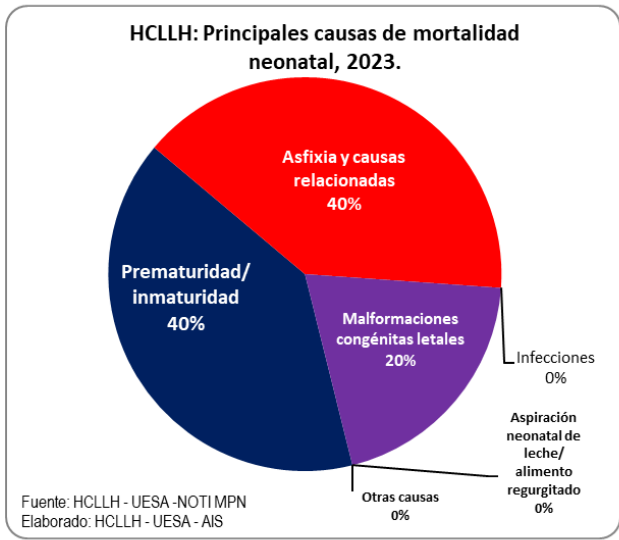
Grupo de causas de defunciones neonatales	2019		2020		2021		2022		2023	
	Nº	%	Nº	%	Nº	%	Nº	%	Nº	%
Prematuridad/ inmaduridad	18	64%	16	50%	16	73%	9	180%	2	40%
Asfixia y causas relacionadas	1	4%	5	16%	0	0%	2	40%	2	40%
Infecciones	8	29%	3	9%	2	9%	2	40%	0	0%
Malformaciones congénitas letales	1	4%	0	0%	1	5%	1	20%	1	20%
Aspiración neonatal de leche/ alimento regurgitado	0	0%	0	0%	0	0%	0	0%	0	0%
Otras causas	0	0%	8	25%	3	14%	2	40%	0	0%
<b>Total</b>	<b>28</b>	<b>100%</b>	<b>32</b>	<b>100%</b>	<b>22</b>	<b>100%</b>	<b>16</b>	<b>320%</b>	<b>5</b>	<b>100%</b>

Fuente: HCLLH - UESA - NOTI MNP

Elaborado: HCLLH - UESA - AIS



# Causas de mortalidad neonatal





# Indicadores de Mortalidad Perinatal

Tabla 7. HCLLH: Mortalidad Perinatal según notificación, 2010 - I semestre 2023.

Años	Nacimientos Nº	Nacidos Vivos Nº	Mortalidad fetal		Mortalidad neonatal		Mortalidad Perinatal	
			Nº	Tasa <sup>1/</sup>	Nº	Tasa <sup>2/</sup>	Nº	Tasa <sup>1/</sup>
2010	3561	3534	48	13.5	29	8.2	77	21.6
2011	3648	3620	28	7.7	36	9.9	64	17.5
2012	3396	3374	43	12.7	22	6.5	65	19.1
2013	3638	3593	45	12.4	28	7.8	73	20.1
2014	3628	3591	37	10.2	18	5.0	55	15.2
2015	3379	3332	41	12.1	31	9.3	72	21.3
2016	3308	3259	49	14.8	24	7.4	73	22.1
2017	3548	3501	47	13.2	22	6.3	69	19.4
2018	3981	3936	45	11.3	33	8.4	78	19.6
2019	3368	3331	39	11.6	28	8.4	67	19.9
2020	3034	2984	53	17.5	32	10.7	85	28.0
2021	3019	3000	33	10.9	22	7.3	55	18.2
2022	3322	3281	41	12.3	16	4.9	57	17.2
2023*	1565	1553	12	7.7	5	3.2	17	10.9
<b>Periodo 2010-2023*</b>	<b>46395</b>	<b>45889</b>	<b>561</b>	<b>12.1</b>	<b>346</b>	<b>7.5</b>	<b>907</b>	<b>19.5</b>

Fuente: HCLLH-UEI, SIP 2000 y UESA

1/ Tasas x 1000 nacimientos

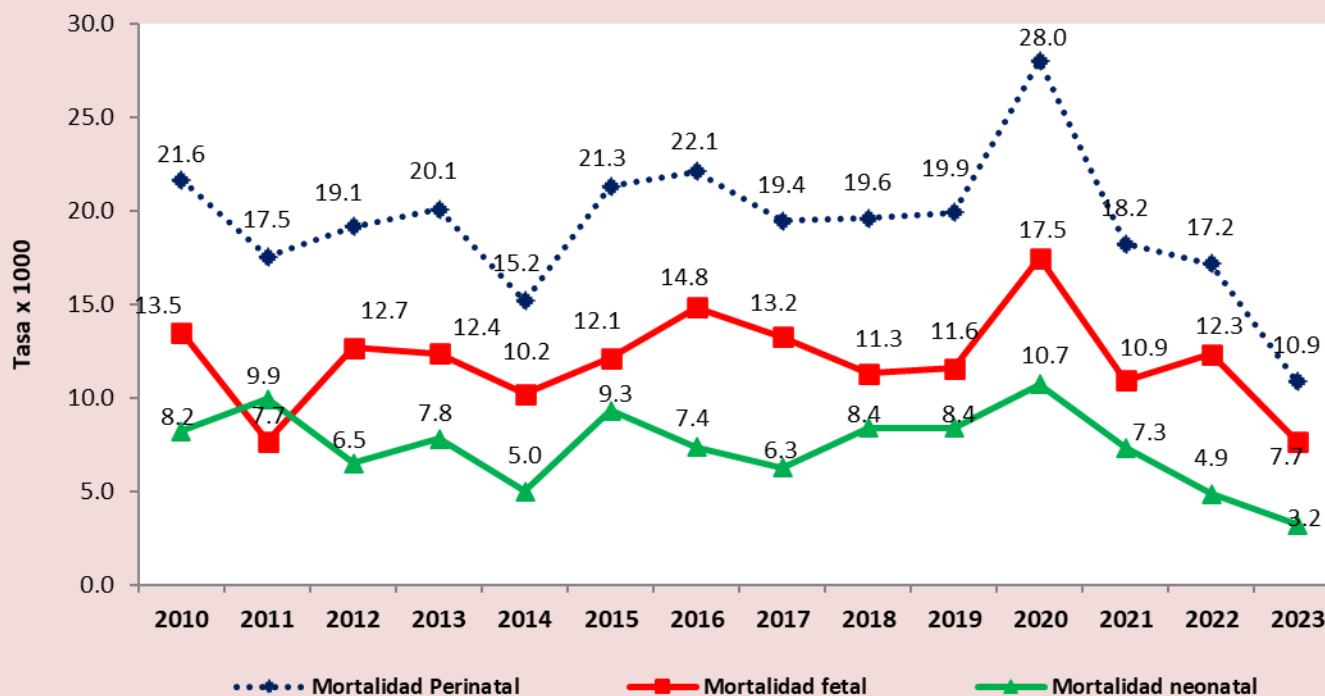
Elaboración: HCLLH-UESA-AIS

2/ Tasas x 1000 nacidos vivos



# Indicadores de Mortalidad Perinatal

12. HCLLH: Tendencia anual de Tasa de Mortalidad Perinatal, 2010 - 2023\*



Fuente: HCLLH - UESA - NOTI MNP

Elaboración: HCLLH - UESA - AIS



# Matriz BABIES

## HOSPITAL CARLOS LANFRANCO LA HOZ: MATRIZ BABIES 2023 (S.E. 26)

PESO	MUERTE FETAL			MUERTE NEONATAL			
	ANTEPARTO	INTRAPARTO	TOTAL	< 24 HORAS	1 - 7 DIAS	8 - 28 DIAS	TOTAL
500- 999 gr.	4	0	4	0	3	0	3
1000 - 1499 gr.	3	0	3	0	0	0	0
1500 - 1999 gr.	1	0	1	0	0	0	0
2000 - 2499 gr.	1	0	1	0	0	0	0
2500 - 2999 gr.	1	0	1	1	1	0	2
> 3000 gr.	1	1	2	0	0	0	0
<b>TOTAL</b>	<b>11</b>	<b>1</b>	<b>12</b>	<b>1</b>	<b>4</b>	<b>0</b>	<b>5</b>

Fuente: UESA HCLLH/goh

<b>58.8%</b>	Problemas derivados de la Salud Materna
<b>23.5%</b>	Problemas derivados del cuidado durante el embarazo
<b>5.9%</b>	Problemas derivados del cuidado durante el Parto
<b>11.8%</b>	Problemas sobre el cuidado del Recien Nacido