



PERÚ

Ministerio
de Salud



H O S P I T A L

Carlos Lanfranco La Hoz

Carlos Lanfranco La Hoz

H O S P I T A L



Unidad de Epidemiología
y Salud Ambiental

SALA DE SITUACIÓN DE SALUD - HCLLH IRAS / NAC

SE 53-2025*

* Hasta el 03/01/2026





PERÚ

Ministerio
de Salud



H O S P I T A L
Carlos Lanfranco La Hoz

Carlos Lanfranco La Hoz



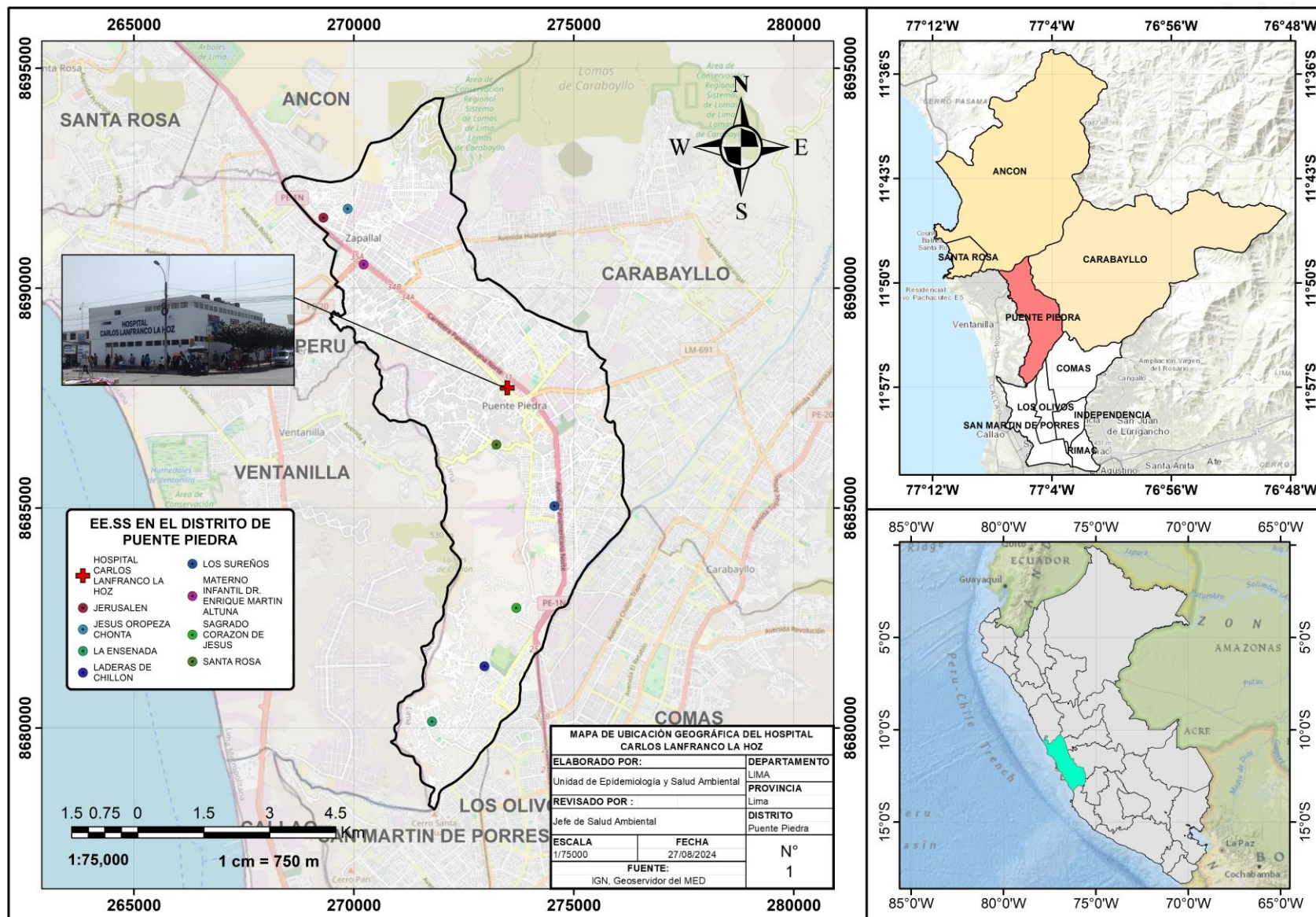
Unidad de Epidemiología
y Salud Ambiental

INFORMACIÓN ESTÁTICA



HOSPITAL CARLOS LANFRANCO LA HOZ:

Ubicación geográfica y jurisdicción sanitaria

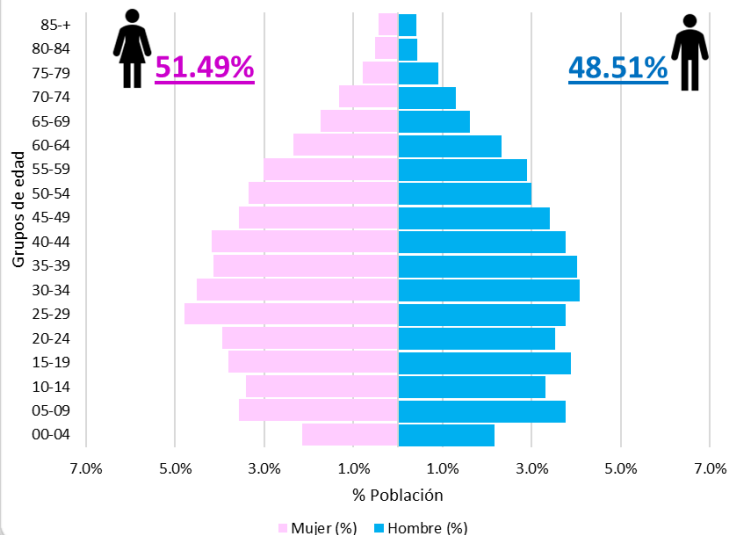


HCLLH: Población de la jurisdicción sanitaria

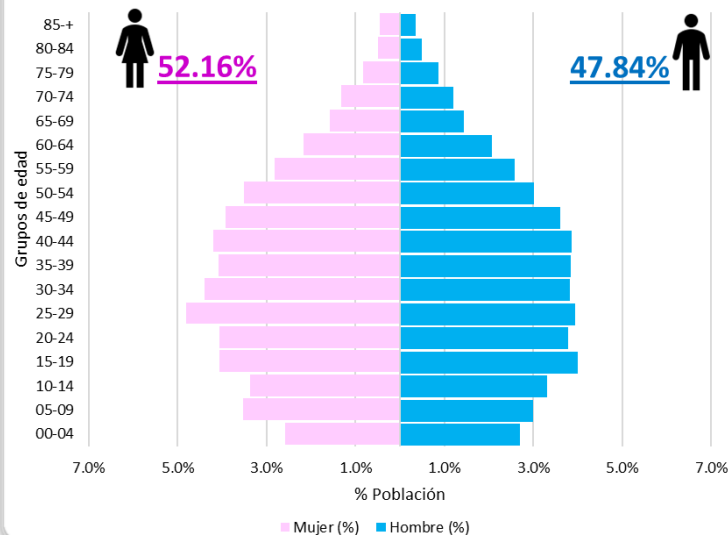


HOSPITAL
Carlos Lanfranco La Hoz

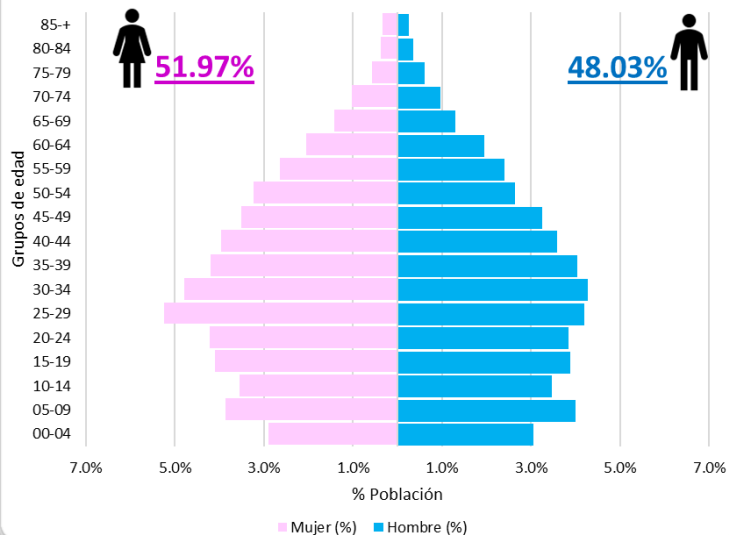
HCLLH: Población estimada de distrito de Ancón, 2025.



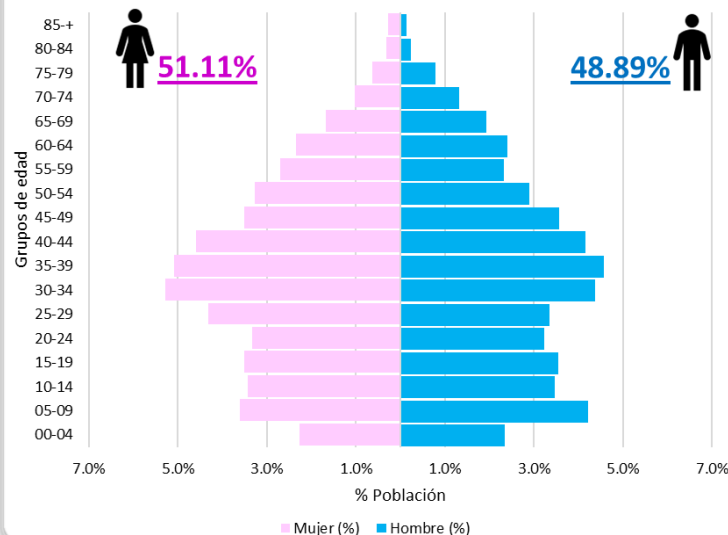
HCLLH: Población estimada de distrito de Carabayllo, 2025.



HCLLH: Población estimada de distrito de Puente Piedra, 2025.

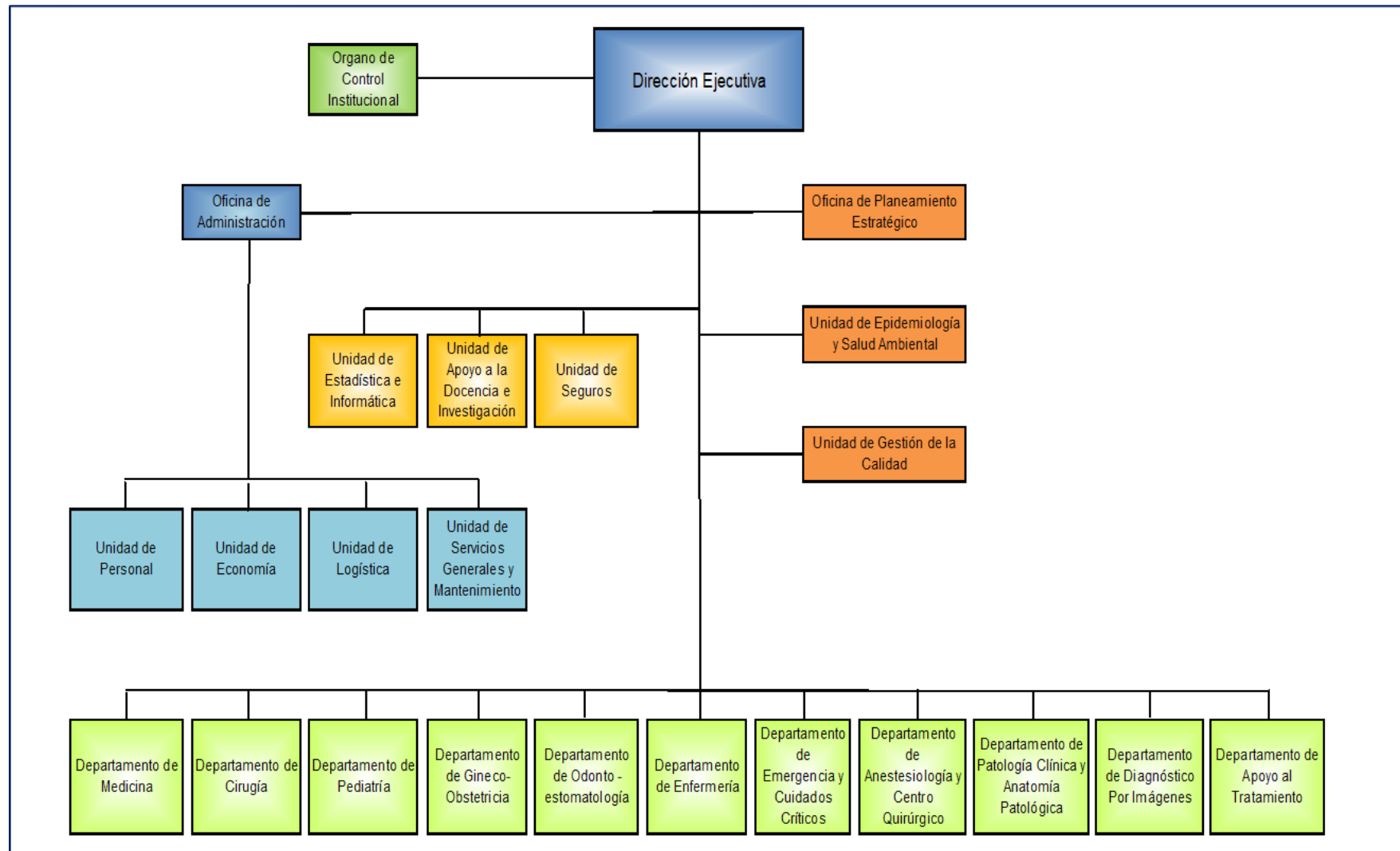


HCLLH: Población estimada de distrito de Santa Rosa, 2025.



HOSPITAL CARLOS LANFRANCO LA HOZ:

Organigrama estructural*





PERÚ

Ministerio
de Salud



H O S P I T A L
Carlos Lanfranco La Hoz

Carlos Lanfranco La Hoz



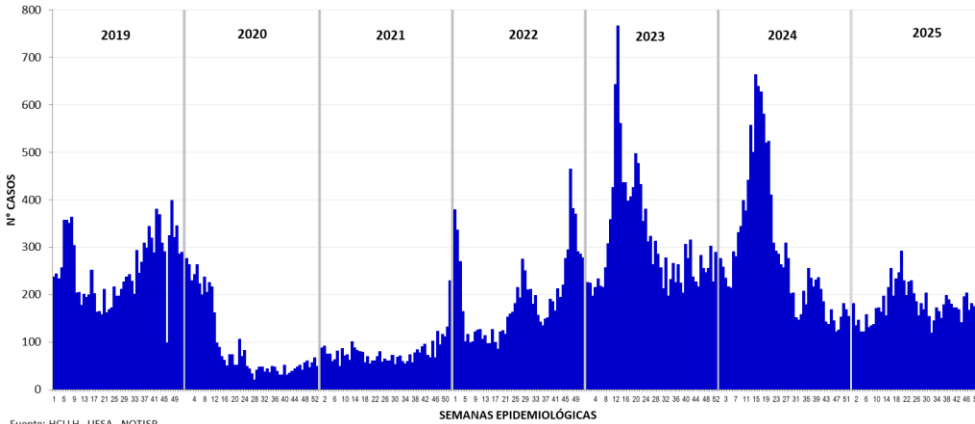
Unidad de Epidemiología
y Salud Ambiental

INFORMACIÓN DINÁMICA

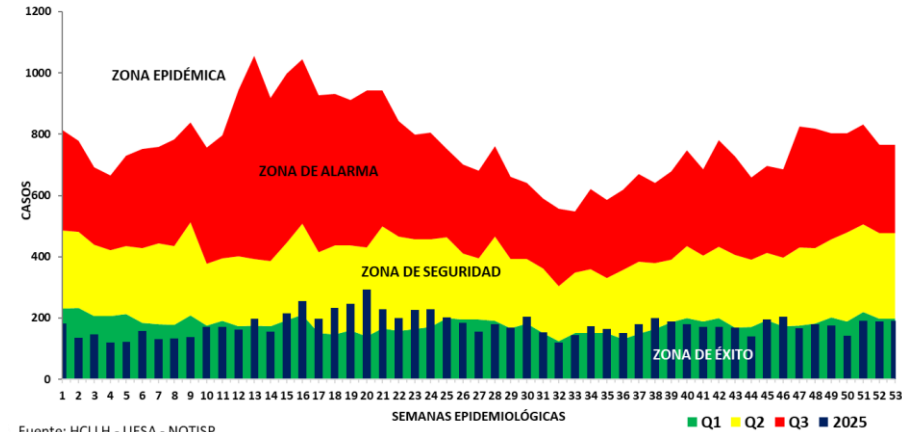


Vigilancia de Febriles

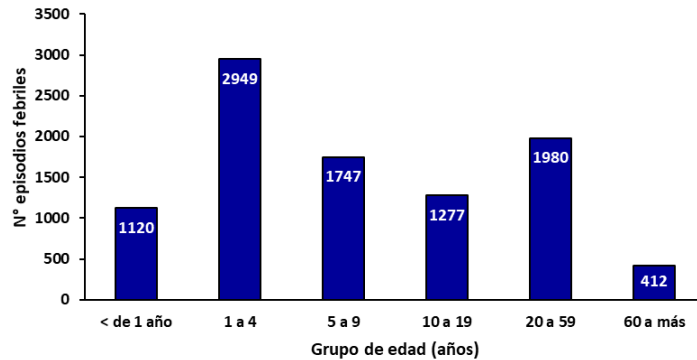
HCLLH: Curva epidémica de febriles por semanas epidemiológicas,
2019 - 2025*



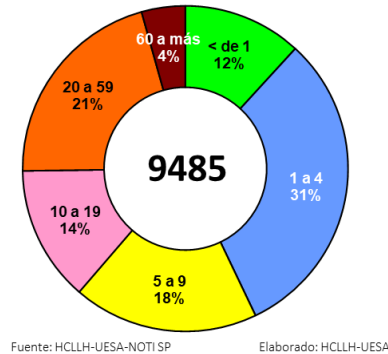
HCLLH: Corredor endémico de febriles, 2025*.



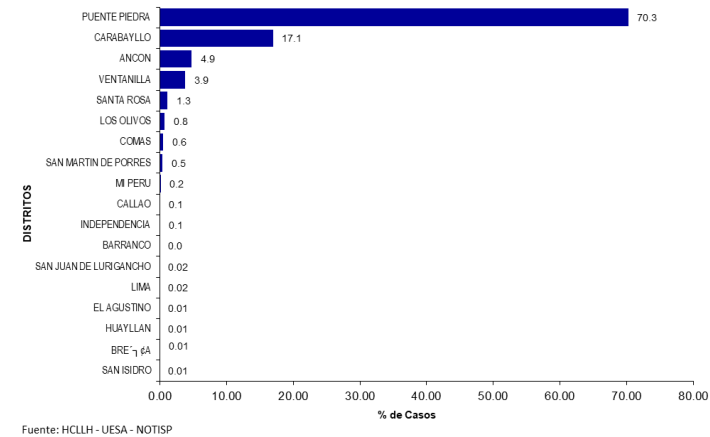
HCLLH: Distribución de episodios febriles por grupo de edad,
2025.



HCLLH: Distribución de febriles según grupo de
edad (años), 2025*.



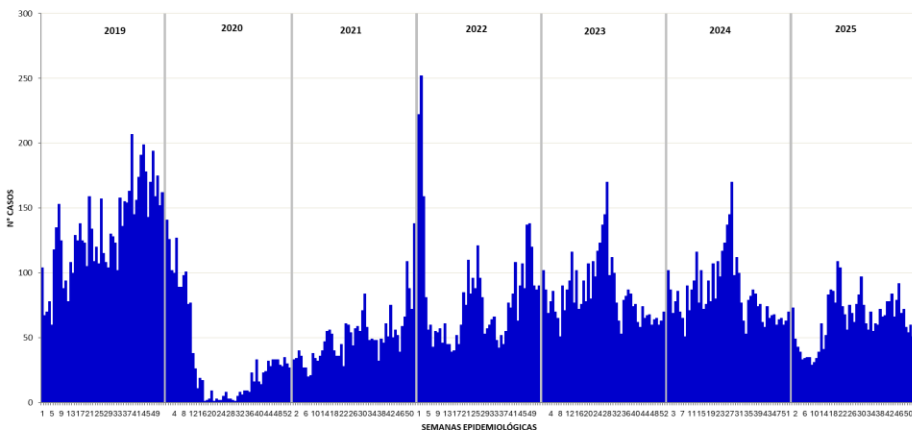
HCLLH: Distribución de febriles según lugar de procedencia, 2025*.



Total Acumulado	Promedio semanal	Mínimo	Máximo	Mes anterior (SE 46-49)	Mes actual (SE 50-53)	% de variación
9485 SE 51-2025	179 febriles/SE	119 SE 32-2025	292 SE 20-2025	727	714	-2%

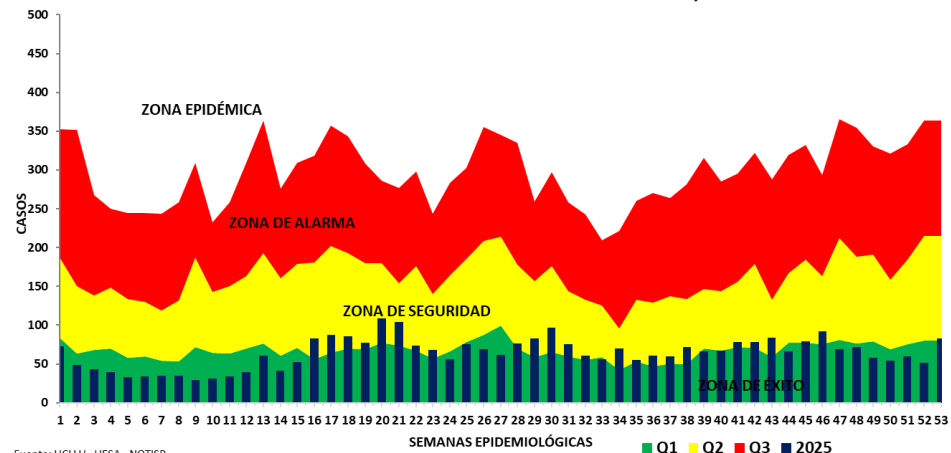
Vigilancia de Infecciones Respiratorias en < 5 años

HCLLH: Curva epidémica de episodios de Infecciones Respiratorias Agudas en <5 años,
2019 - 2025*



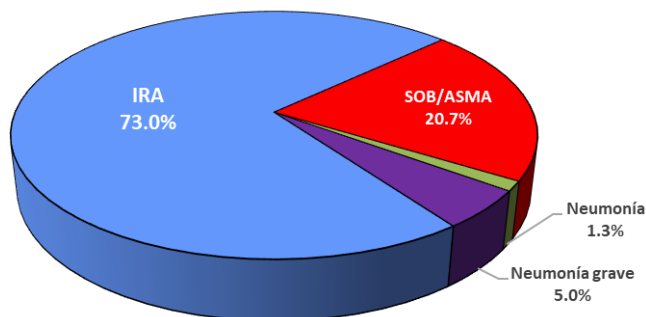
Fuente: HCLLH - UESA - NOTISP

HCLLH: Corredor endémico de IRAS <5años, 2025*.



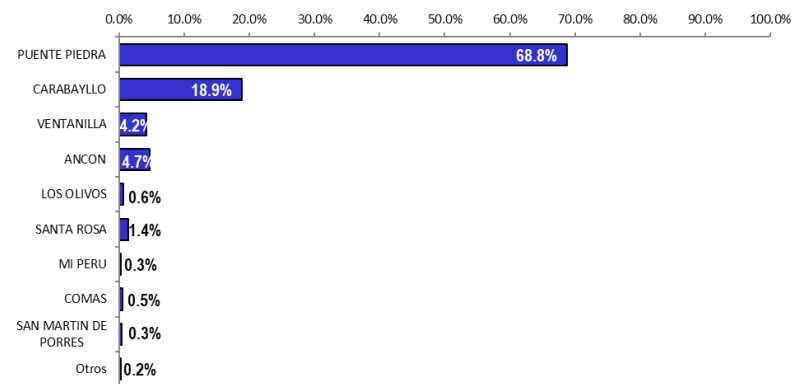
Fuente: HCLLH - UESA - NOTISP

HCLLH: Distribución de casos de IRAs según forma clínica,
hasta SE 53-2025.



Fuente: HCLLH - UESA - NOTISP

HCLLH: Distribución de episodios de IRAs en <5años por distrito de
procedencia, 2025*.



Fuente: HCLLH - UESA - NOTISP

N° EPISODIOS IRAS

Total Acumulado	Promedio semanal	Mínimo	Máximo	mes anterior	mes actual	% de variación
3401	64	29	109	291	248	-15%
SE 53-2025	episodios/SE	SE 09-2025	SE 20-2025			

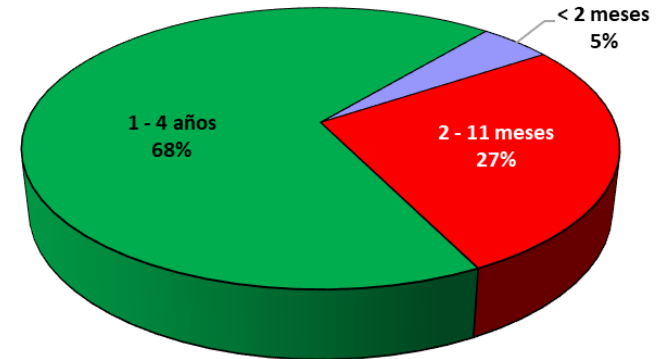
Vigilancia de Infecciones Respiratorias en < 5 años

HCLLH: IRAs en <5años por tipo y grupo de edad, 2023-2025.

IRA <5años	SE 53			% variación 2024-2025
	2023	2024	2025	
IRA	5722	4411	3401	-23%
< 2 meses	237	235	157	-33%
2 - 11 meses	1591	1277	915	-28%
1 - 4 años	3894	2899	2329	-20%
SOB/ASMA	839	677	963	42%
< 2 años	354	295	592	101%
2 - 4 años	485	382	371	-3%
NEUMONÍAS	77	61	59	-3%
2 - 11 meses	20	8	13	63%
1 - 4 años	57	53	46	-13%
NEUMONIAS GRAVES	275	231	233	1%
< 2 meses	10	10	7	-30%
2 - 11 meses	78	64	46	-28%
1 - 4 años	187	157	180	15%
Total IRAs <5 años	6913	5380	4656	-13%

Fuente: HCLLH - UESA - NOTI SP

HCLLH: Distribución de casos de IRAS según grupo de edad, 2025*.



Fuente: HCLLH - UESA - NOTI SP

HCLLH: Neumonías graves en <5años según evolución de casos y grupo de edad, 2023-2025.

Evolución	SE 53			Tendencia	% variación 2024-2025
	2023	2024	2025		
Hospitalizaciones	272	226	224		-1%
< 2 meses	10	10	7		30%
2 - 11 meses	78	62	44		29%
1 - 4 años	184	154	173		12%
Tasa de severidad	77%	77%	77%		-1%
Defunciones	0	2	1		50%
< 2 meses	0	0	1		0%
2 - 11 meses	0	0	0		0%
1 - 4 años	0	2	0		100%
Tasa de letalidad	0%	1%	0%		50%
Total Neumonías <5a.	352	292	292		0%

Fuente: HCLLH - UESA - NOTI SP

Vigilancia de Neumonías*

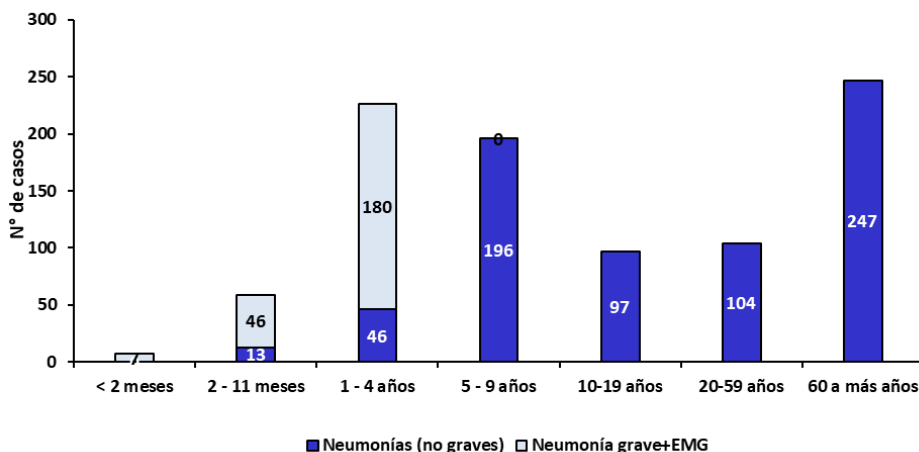
HCLLH: Episodios de Neumonías por tipo y grupo de edad, hasta SE 53-2025

Grupo de edad	Neumonías (no graves)	Neumonía grave+EMG	Total Neumonías		HOSPITALIZADOS		Tasa de Severidad	DEFUNCIONES		Tasa de Letalidad hospitalaria
			Nº	%	Nº	%		Nº	%	
< 2 meses	0	7	7	1%	7	1%	100%	1	1%	14%
2 - 11 meses	13	46	59	6%	44	6%	75%	0	0%	0%
1 - 4 años	46	180	226	24%	173	22%	77%	0	0%	0%
5 - 9 años	196	0	196	21%	171	22%	87%	0	0%	0%
10-19 años	97	0	97	10%	69	9%	71%	1	1%	1%
20-59 años	104	0	104	11%	94	12%	90%	14	17%	15%
60 a más años	247	0	247	26%	222	28%	90%	66	80%	30%
Total	703	233	936	100%	780	100%	83%	82	100%	11%

IRAG= Infección Respiratoria Aguda Grz EMG= Enfermedad muy grave




Fuente: HCLLH - UESA - NOTI SP

HCLLH: Neumonías según tipo y grupo de edad, SE 53-2025.



Fuente: HCLLH - UESA - NOTI SP

HCLLH: Episodios de Neumonías según forma clínica, 2023-2025.

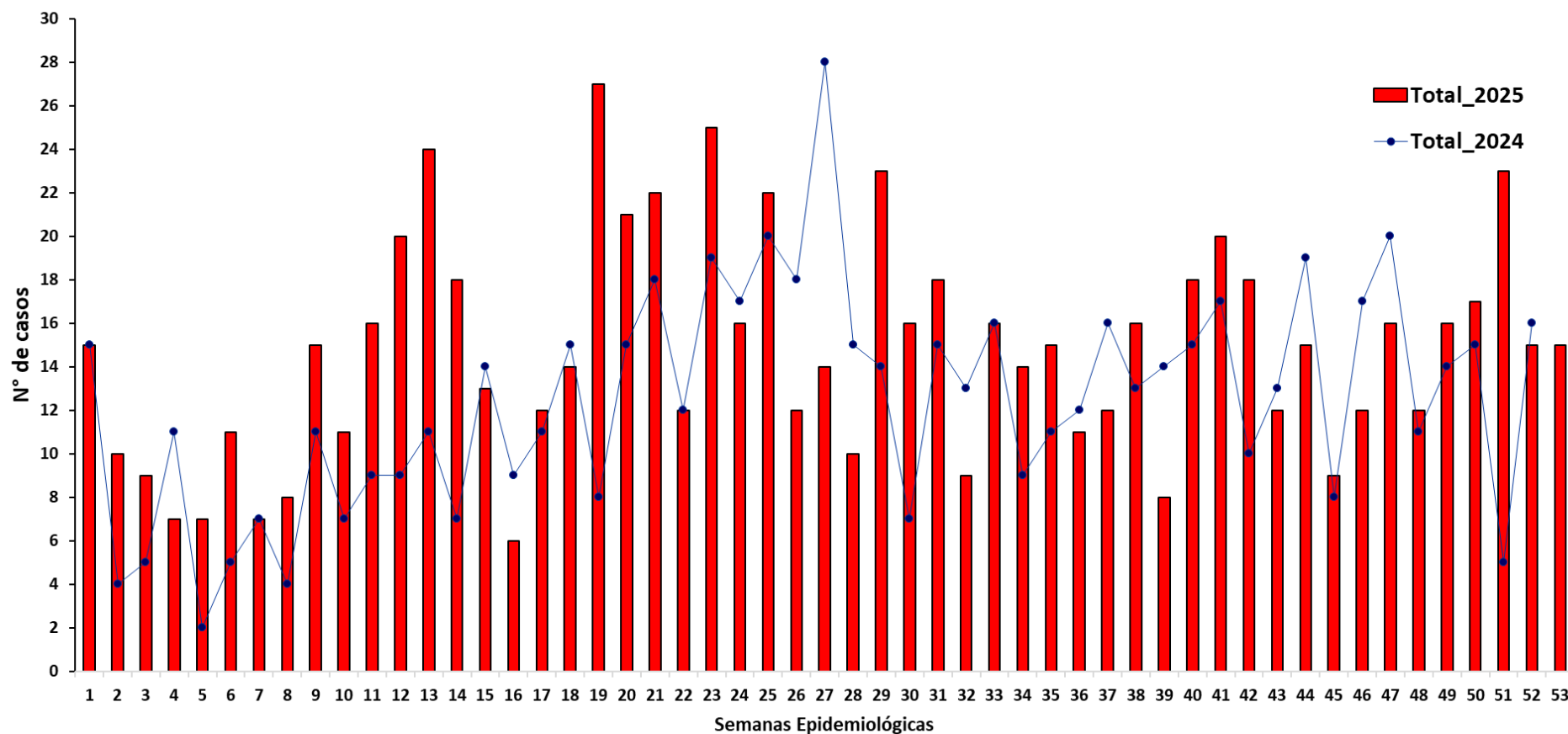
Forma clínica	2023		2024		2025		Tendencia	% variación 2024-2025
	Nº	%	Nº	%	Nº	%		
Neumonía	605	69%	561	71%	703	75%		25%
Neumonía grave + EMG	275	31%	231	29%	233	25%		1%
Total Neumonías	880	100%	792	100%	936	100%		18%

Fuente: HCLLH - UESA - NOTI SP

*TODAS LAS EDADES

Vigilancia de Neumonías*

HCLLH: Hospitalizaciones por neumonías, 2025*

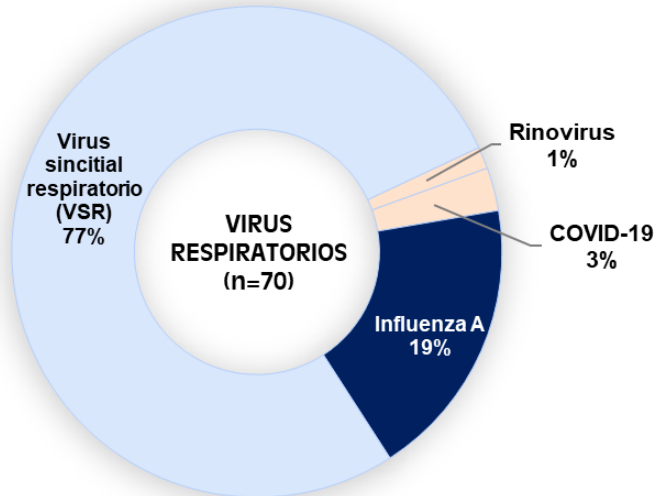


Fuente: HCLLH - UESA - NOTISP

*TODAS LAS EDADES

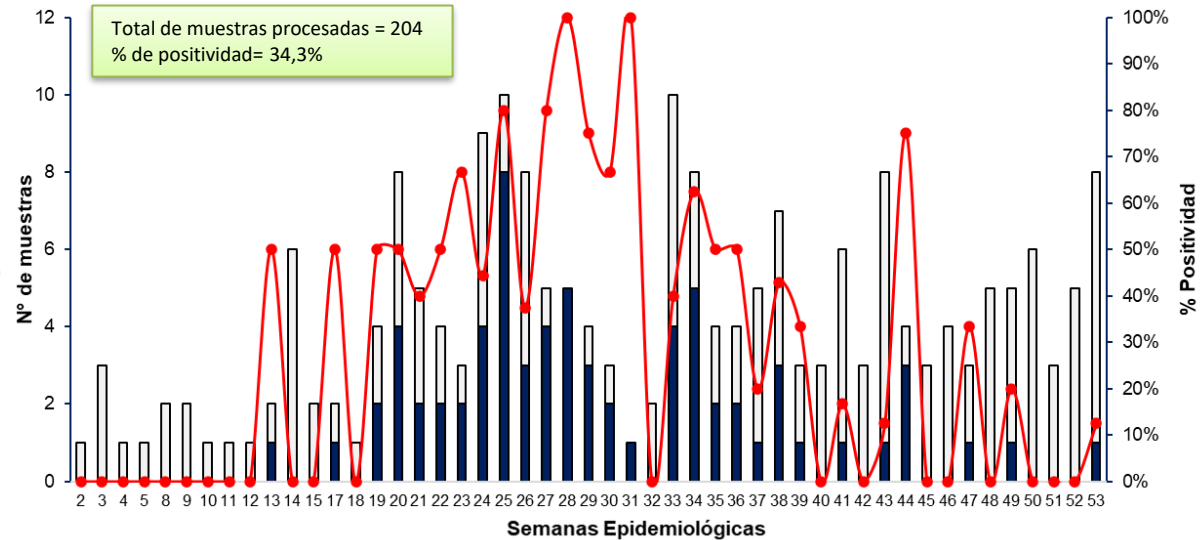
Vigilancia de virus respiratorios

HCLLH: Aislamientos virales en pacientes con IRAG/NAC/SOBA, 2025*.



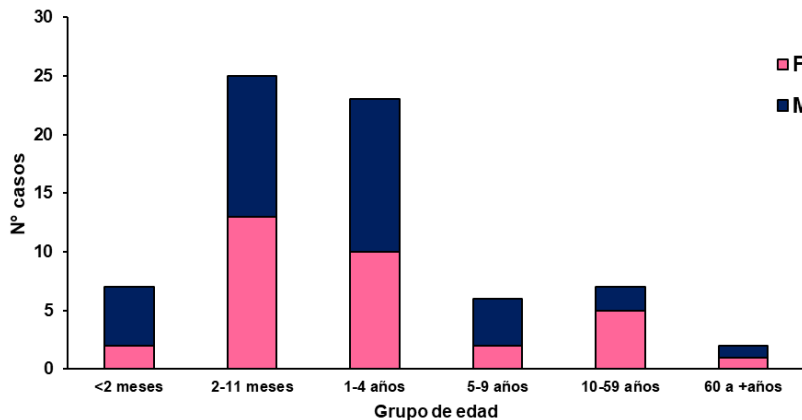
Fuente: HCLLH-UESA-NOTISP-Registros VEA

HCLLH: Aislamiento de virus respiratorios en pacientes con IRAG/NAC/SOB, 2025*.

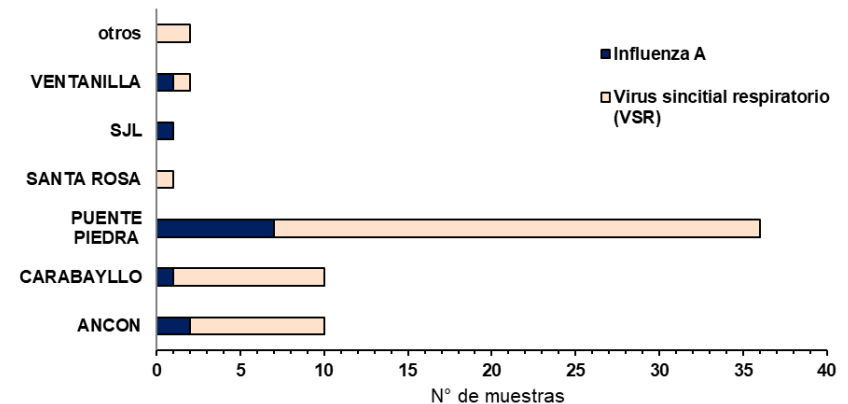


Fuente: HCLLH-UESA-NOTISP-Registros VEA

HCLLH: Aislamiento de virus respiratorios en pacientes con IRAG/NAC/SOB por grupo de edad y sexo, 2025*.



HCLLH: Distribución de virus respiratorios por lugar de procedencia, 2025*.



Fuente: HCLLH-UESA-NOTISP-Registros VEA

Fuente: HCLLH-UESA-NOTISP-Registros VEA



La Sala Situacional del Hospital Carlos Lanfranco La Hoz, publica la situación y tendencias de las enfermedades o eventos sujetos a vigilancia epidemiológica en salud pública de notificación obligatoria, alertas epidemiológicas, actividades de bioseguridad, control sanitario y otros eventos de interés para el personal de salud a nivel institucional.

La información procede de la notificación diaria realizada por el equipo técnico de la Unidad de Epidemiología y Salud Ambiental suministrada de la vigilancia activa en los servicios de Emergencia, Hospitalización y Consulta Externa del HCLLH.

La información es actualizada de manera diaria, semanal o mensual, dependiendo de la enfermedad o evento, por lo tanto, los datos y análisis son provisionales y pueden estar sujetos a modificación.

La Semana Epidemiológica inicia el día domingo de cada semana y concluye el día sábado siguiente.

Se permite la difusión total o parcial del presente, siempre y cuando se citen expresamente sus fuentes.

Versión digital: <https://www.gob.pe/86932-hospital-carlos-lanfranco-la-hoz-unidad-de-epidemiologia-y-salud-ambiental>